

TOOLS for NUAGE

Guida all'installazione

Informazioni

- Il software e la presente Guida all'installazione sono tutelati da copyright esclusivo di Yamaha Corporation.
- Sono espressamente vietate la copia del software o la riproduzione anche parziale della presente Guida all'installazione con qualsiasi mezzo senza l'autorizzazione scritta del produttore.
- Steinberg/Yamaha non rilascia dichiarazioni o garanzie in relazione all'uso del software e della documentazione e declina ogni responsabilità in merito ai risultati derivanti dall'uso della presente Guida all'installazione e del software.
- Eventuali futuri aggiornamenti del software applicativo e di sistema e qualsiasi variazione nelle specifiche tecniche e nelle funzioni verranno comunicati sul seguente sito Web:
<http://www.yamahaproaudio.com/>
- Steinberg e Nuendo sono marchi registrati di Steinberg Media Technologies GmbH.
- Windows è un marchio registrato di Microsoft® Corporation negli Stati Uniti e in altri paesi.
- Apple, Mac e Macintosh sono marchi di Apple Inc., registrati negli Stati Uniti e in altri paesi.
- I nomi di società e prodotti presenti in questo manuale sono marchi o marchi registrati delle rispettive società.
- Fatta eccezione per l'uso personale, è severamente vietato copiare i dati musicali commercialmente disponibili compresi, tra gli altri, i dati MIDI e/o i dati audio.

Introduzione a TOOLS for NUAGE

TOOLS for NUAGE è un pacchetto di applicazioni necessario per collegare le periferiche Nuage a un computer. In particolare include NUAGE Workgroup Manager, NUAGE Extension e NUAGE PT Bridge (solo Mac). Utilizzare il programma di installazione di TOOLS for NUAGE per selezionare le applicazioni da installare oppure per installarle tutte insieme.

● NUAGE Workgroup Manager

NUAGE Workgroup Manager è un'applicazione che consente di controllare più periferiche e applicazioni DAW come un singolo gruppo, denominato Workgroup. L'aggiunta di Nuage Fader, Nuage Master, applicazioni DAW come Nuendo e altri componenti simili a un Workgroup in questo modo consente di controllare Nuendo dalle periferiche Nuage Fader e Nuage Master.

NUAGE Workgroup Manager deve essere installato su uno dei computer della rete in uso.

● NUAGE Extension

NUAGE Extension fornisce il supporto per la connettività tra le periferiche Nuage e Nuendo e deve essere installato su uno dei computer della rete su cui è in esecuzione Nuendo.

● NUAGE PT Bridge

NUAGE PT Bridge è un'applicazione che consente di controllare* Pro Tools (solo Mac) tramite le periferiche Nuage Fader e Nuage Master e deve essere installato su uno dei computer Mac della rete su cui è in esecuzione una versione compatibile di Pro Tools. (*: solo funzioni di base.)

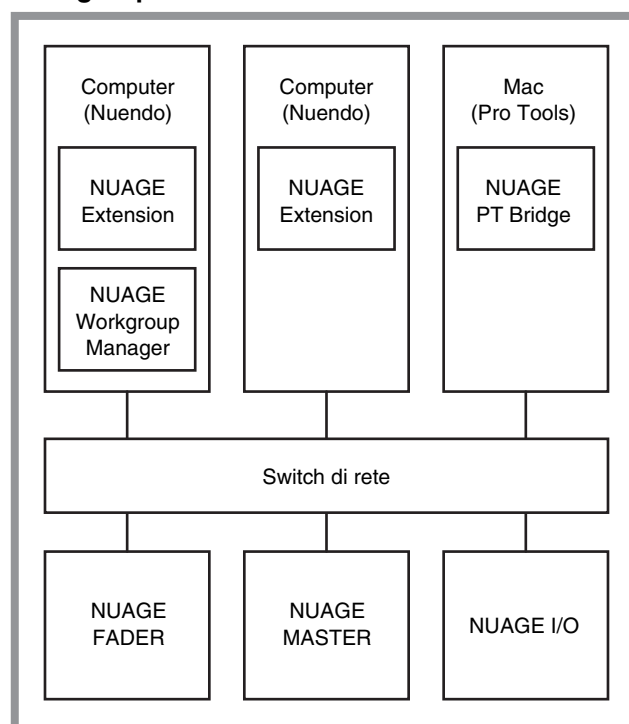
NOTA

- Per ulteriori informazioni sulle limitazioni, sui metodi di impostazione, sulle funzioni dei pulsanti e simili, fare riferimento ai manuali operativi di Nuage Fader e Nuage Master, che è possibile scaricare dal seguente sito Web:
<http://www.yamahaproaudio.com/downloads/>

Configurazione Workgroup standard

Nel diagramma seguente è illustrata la configurazione in cui tutte le periferiche, dopo essere state prima collegate con cavi Ethernet, sono state aggiunte a un Workgroup con NUAGE Workgroup Manager.

Workgroup



Installazione di TOOLS for NUAGE

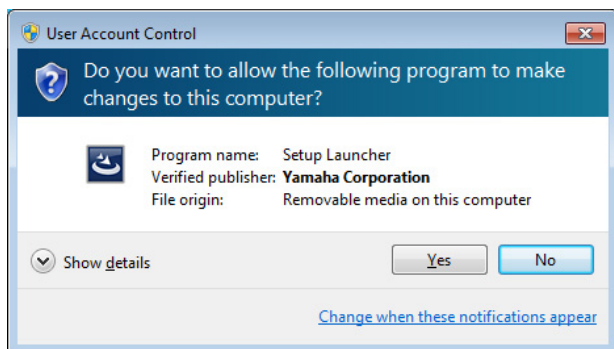
NOTA

- Il software viene concesso in uso esclusivamente sulla base delle condizioni specificate nel "Contratto di licenza" visualizzato durante l'installazione.
- Se sul computer sono già stati installati gli stessi componenti software, è possibile applicare la stessa procedura descritta nelle istruzioni di installazione di questo documento per eseguire l'aggiornamento del software.

Windows

Prima dell'installazione

Durante il processo di installazione è possibile che venga visualizzato un messaggio di avviso simile a quello riportato di seguito. In questo caso seguire le istruzioni che appaiono sullo schermo per installare il software.



Installazione

- 1 Avviare il computer e accedere come amministratore.**
Chiudere le eventuali applicazioni aperte e tutte le finestre aperte.
- 2 Dopo aver estratto il file compresso scaricato, fare doppio clic sul file "setup.exe".**
- 3 Seguire le istruzioni visualizzate sullo schermo per installare il software.**
È possibile installare le seguenti applicazioni:
 - NUAGE Workgroup Manager
 - NUAGE Extension
- 4 Al termine dell'installazione fare clic su [Fine].**
Se si è installato NUAGE Workgroup Manager, l'applicazione viene aperta.
NOTA
Dopo l'installazione NUAGE Workgroup Manager viene aperto automaticamente ogni volta che si avvia il computer.

L'installazione di TOOLS for NUAGE è completata.

Mac

Installazione

- 1 Avviare il computer e accedere come amministratore.**
Chiudere le eventuali applicazioni aperte e tutte le finestre aperte.
- 2 Dopo aver estratto il file compresso scaricato, fare doppio clic sul file "TOOLS for NUAGE V***.pkg".**
*** rappresenta il numero di versione.
- 3 Seguire le istruzioni visualizzate sullo schermo per installare il software.**
È possibile installare le seguenti applicazioni:
 - NUAGE Workgroup Manager
 - NUAGE Extension
 - NUAGE PT Bridge**NOTA**
Solo NUAGE PT Bridge può essere installato sui computer Mac su cui è in esecuzione Mac OS X 10.5 o 10.6.
- 4 Al termine dell'installazione fare clic su [Chiudi].**
Se si è installato NUAGE Workgroup Manager, l'applicazione viene aperta.
NOTA
Dopo l'installazione NUAGE Workgroup Manager viene aperto automaticamente ogni volta che si avvia il computer.

L'installazione di TOOLS for NUAGE è completata.

Disinstallazione di TOOLS for NUAGE

Windows

- 1** Avviare il computer e accedere come amministratore.
Chiudere le eventuali applicazioni aperte e tutte le finestre aperte.
- 2** Nel Pannello di controllo fare clic su "Disinstalla un programma" o "Programmi e funzionalità" per aprire la finestra di disinstallazione.
- 3** Selezionare "TOOLS for NUAGE" dall'elenco visualizzato.
- 4** Fare clic su [Disinstalla]. Seguire le istruzioni visualizzate sullo schermo per rimuovere il software.

NOTA

[Cambia] consente di aggiungere o rimuovere singole parti del software.

La disinstallazione di TOOLS for NUAGE è completata.

Mac

- 1** Avviare il computer e accedere come amministratore.
Chiudere le eventuali applicazioni aperte e tutte le finestre aperte.
- 2** Dopo aver estratto il file compresso scaricato, fare doppio clic sul file "Uninstall TOOLS for NUAGE".
- 3** Fare clic su [Run] quando viene visualizzata la finestra "Welcome to the TOOLS for NUAGE uninstaller".
A questo punto seguire le istruzioni visualizzate sullo schermo per disinstallare il software.
- 4** Al termine della disinstallazione viene visualizzata la finestra "Uninstallation completed". Fare clic su [Close].

La disinstallazione di TOOLS for NUAGE è completata.